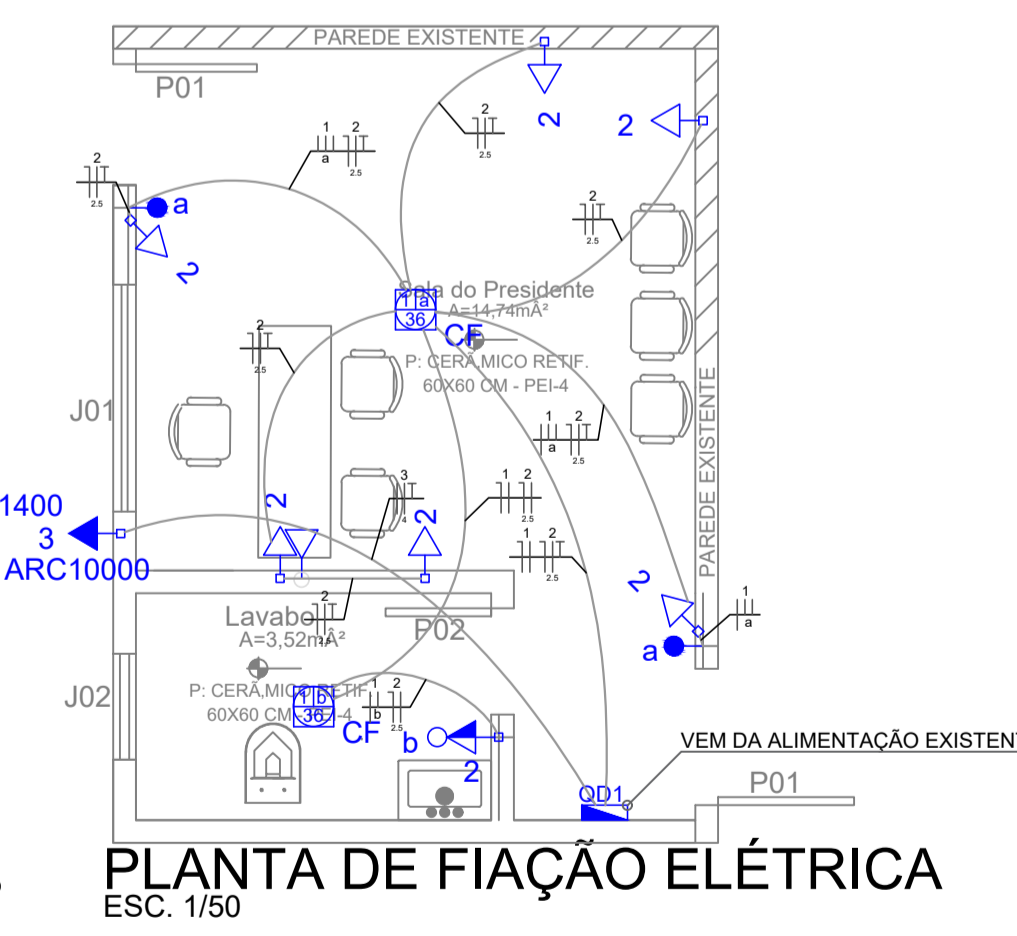
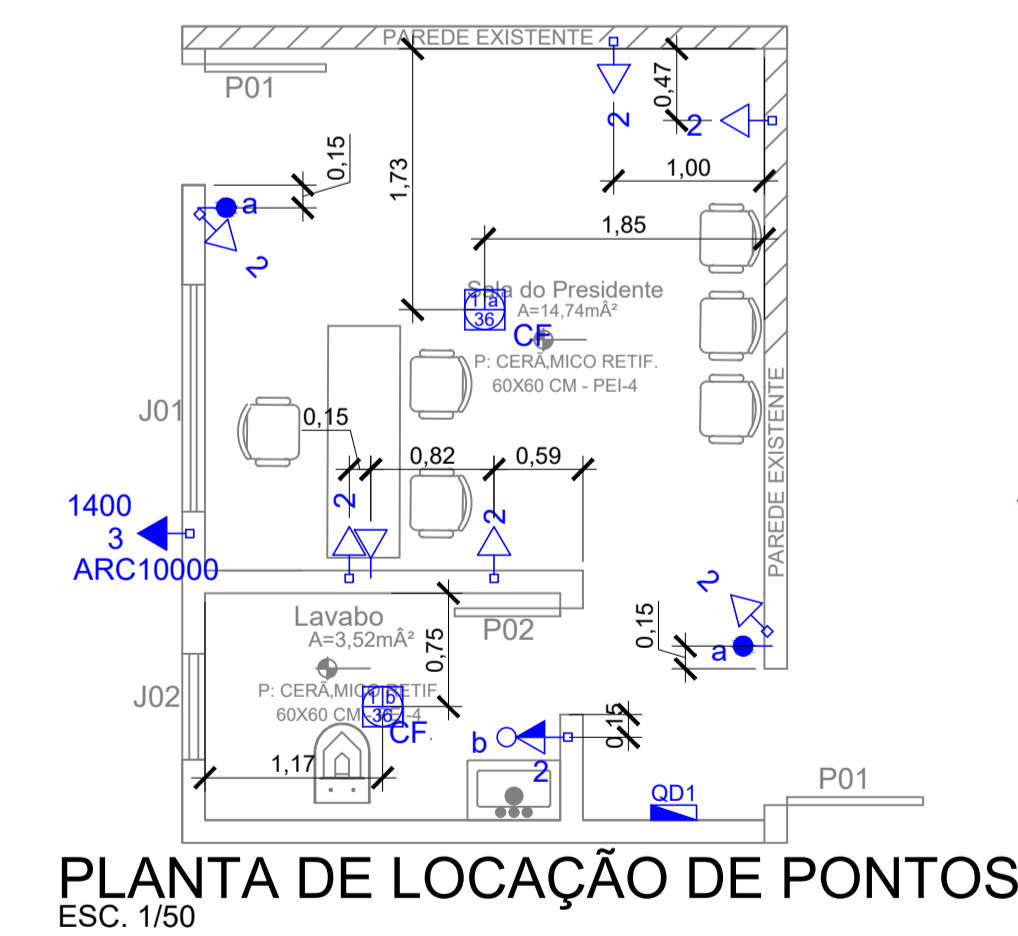
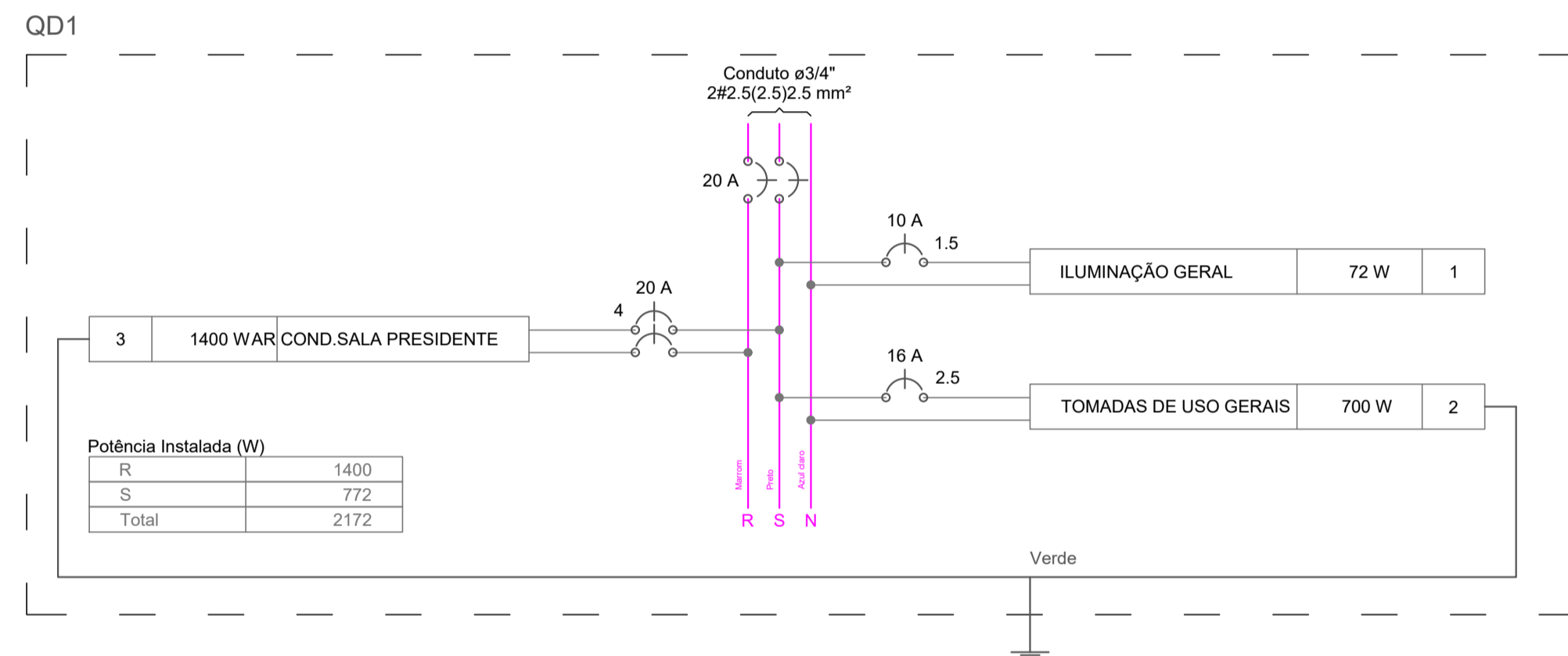
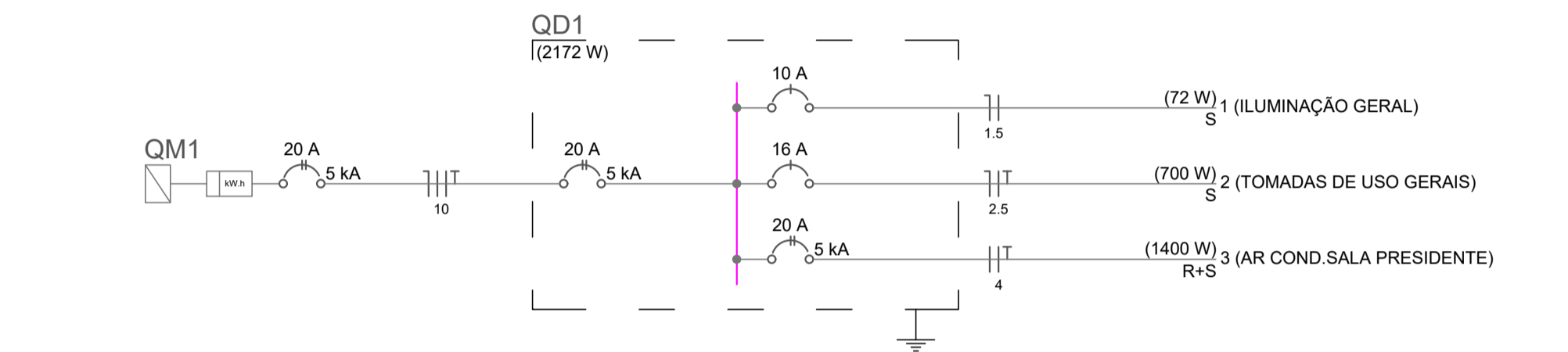
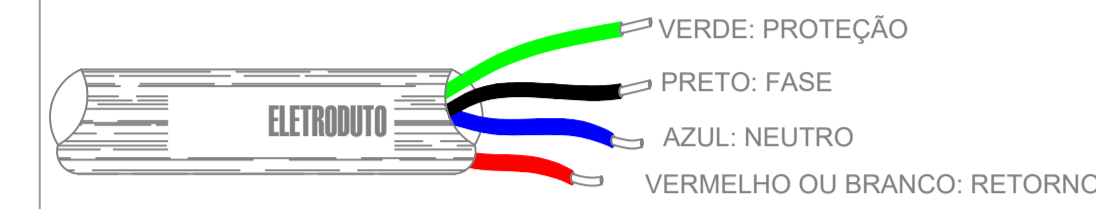


Quadro de Cargas (QD1)

Circuito	Descrição	Esquema	Método de inst.	V (V)	Iluminação (W)	Tomadas (W)	Pot. total. (VA)	Pot. total. (W)	Fases	Pot. - R (W)	Pot. - S (W)	Pot. - T (W)	In' (A)	Seção (mm ²)	Disj (A)
1	ILUMINAÇÃO GERAL	F+N	B1	127 V	36	100	1400	95	72 S	72	72	0	0.9	1.5	10.0
a					2			47	36 S	36	36		0.9	1.5	
b					1			47	36 S	36	36		0.5	1.5	
2	TOMADAS DE USO GERAIS	F+N+T	B1	127 V		7	778	700 S		700	700		7.7	2.5	16.0
3	AR COND. SALA PRESIDENTE	F+T	B1	220 V		1	1556	1400 R+S		1400	1400		12.2	4	20.0
TOTAL					2	7	1	2428	2172 R+S	1400	772	0			



DETALHE - CORES DA FIAÇÃO



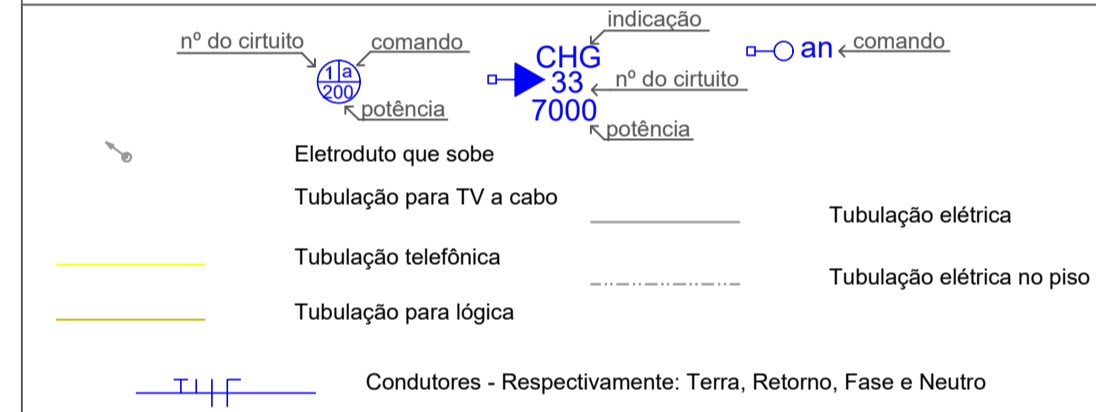
Considerações

Cabos não colados: ø 2,5 mm²
 Eletrodutos não colados: ø 3/4"
 Todas as tomadas possuirão aterramento e respeitarão a NBR-14136. Todas as luminárias deverão ser aterradas.
 A execução deve atender a NBR-5410 e as normas Técnicas da Cemate. Nos circuitos previsto, deverão ser instalado os dispositivos IDR, podendo ser instalados Disjuntores DR ou Dispositivos DR em quadro separado.
 Os circuitos são numerados (1,2,3,4...) e os comandos são nomeados por letras minúsculas (a,b,c,d...).
 Em cozinhas, lavanderias e banheiros as tomadas utilizadas será a Tomada hexagonal (NBR 14136) 2P+T 20 A.
 Pontos de iluminação ou força sem indicação: Potência de 100W.

Legenda

- Entrada de serviço aérea
- Interruptor simples 1 tecla - 1,10m do piso
- Interruptor simples 2 teclas - 1,10m do piso
- Luminária p/ floor, compacta longa - embutir teto
- Quadro de distribuição - sobrepôr a 1,50m do piso
- Quadro de medição embutir a 1,50m do piso
- Tomada hexagonal (NBR 14136) - 2P+T 10 A a 0,30m do piso
- Tomada hexagonal (NBR 14136) - 2P+T 10 A a 1,10m do piso

Detalhes símbolos



CÂMARA MUNICIPAL DE NOVA GUARITA-MT

PROJETO:	PROJETO ELÉTRICO	FOLHA Nº:	01/01
Nome:	CÂMARA MUNICIPAL DE NOVA GUARITA CNPJ: 01.909.326/0001-07		JUL/2022
PRANCHA:	PLANTA DE LOCAÇÃO DE PONTOS, PLANTA ELÉTRICA E DIAGRAMAS		
RESPONSÁVEL PELO PROJETO:	ADAILTON S. CASTRO NASCIMENTO Engenheiro Civil Engenheiro de Segurança do Trabalho Crea-MT 033103		
OBSERVAÇÕES:	RESERVADOS TODOS OS DIREITOS. É PROIBIDA A DUPLICAÇÃO, REPRODUÇÃO OU ALTERAÇÃO DESTE PROJETO, NO TODO OU EM PARTE SEM A PERMISSÃO EXPRESSA DOS SEUS AUTORES.		